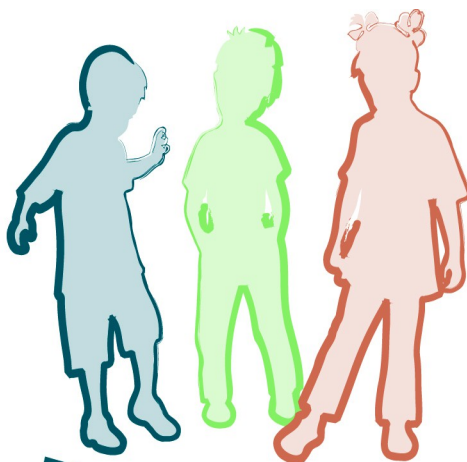


Informationsabend
für die Eltern der Viertklässler 2021/2022



Florianschule

Mittwoch, 29.09.2021

Gliederung

1. Die weiterführenden Schulformen
2. Die gesetzliche Regelungen beim Übergang und das Anmeldeverfahren
3. Wichtige Kriterien bei der Wahl einer weiterführenden Schule aus schulischer Sicht
4. Das Beratungsangebot der Florianschule
5. Das Beratungsangebot des Schulpsych. Dienstes

1. Die weiterführenden Schulformen

Haupt- schule	Realschule	Gymnasium (G 9)	Gemeinsch.- und Sekundarschule	Gesamtschule
		Sekundarstufe II 13 Qualifikation 12 11 Einführung	Verbindliche Kooperation mit der Oberstufe eines Gymnasiums, einer Gesamtschule oder eines Berufskollegs	Sekundarstufe II 13 Qualifikation 12 11 Einführung
10 <u>Sek I</u>	10 <u>Sek I</u>			
9 8 7	9 8 7	10 <u>Sek I</u> 9 8 7	10 <u>Sek I</u> 9 8 7	10 <u>Sek I</u> 9 8 7
6 5 Erprob.-st.	6 5 Erprob.-st.	6 5 Erprob.-st.	6 5 im Klassenverb.	6 5 im Klassenverb.



Erprobungsstufe im gegliederten Schulsystem

Klasse 5 und 6 pädagogische Einheit, keine Versetzung

Ziele:

- Heranführung an die Unterrichtsmethoden und Lernangebote der Schulform
- Beobachtung der Kenntnisse, Fertigkeiten und Fähigkeiten des Schülers mit dem Ziel, die Entscheidung über die Eignung für die gewählte Schulform sicherer zu machen

Klasse 5 und 6 in den integrierenden Schulformen

in Klasse 5 und 6 wird gemeinschaftlich und differenziert gelernt,
keine Versetzung

Ziel: Vielfalt der Talente und Begabungen der Kinder fördern

Unterrichtsorganisation: Sekundarstufe I

HAUPTSCHULE

- Klasse 5 u. 6 : Unterricht im Klassenverband, Übergang ohne Versetzung,
Fremdsprache: Englisch
- Klasse 7 - 10 : im Klassenverband u. in Kursen nach Leistung und Neigung
ab Klasse 7 bis 9: Fachleistungskurs in
Mathematik und Englisch
G-Kurs und E-Kurs
- Klasse 7 u. 10: WPU Schwerpunktsetzung:
Arbeitslehre u. Nat.-wissensch
Kunst und Musik
- Jahrgang 10: TYP A : Schwerpunkt Naturwissenschaften u. Arbeitslehre
TYP B : Schwerpunkt Deutsch, Englisch u. Mathematik

In Köln Ganztagschule und immer inklusiv

Unterrichtsorganisation: Sekundarstufe I

HAUPTSCHULE - ABSCHLÜSSE

- Hauptschulabschluss nach Klasse 9
- Hauptschulabschluss nach Kl. 10 TYP A, danach Berufskolleg, Berufsschule, Berufsfachschule
- mittlerer Schulabschluss (Fachoberschulreife) nach Klasse 10 TYP B, mit Übergangsmöglichkeit in die Einführungsphase der gymnasialen Oberstufe oder zur Fachoberschule (Berufskolleg) bei befriedigenden und besseren Leistungen in allen Fächern

Unterrichtsorganisation: Sekundarstufe I

REALSCHULE

- Klasse 5 u. 6 : Unterricht im Klassenverband
- ab Klasse 5 1. Fremdsprache: Englisch
- ab Klasse 6 erweitertes Lernangebot: 2. Fremdsprache
(Französisch, Niederländisch, Spanisch)
- ab Klasse 7 : WPU mit 4 unterschiedlichen Schwerpunkten
- Fremdsprachlicher Schwerpunkt: Weiterführung der 2. Fremdsprache bis Klasse 10
 - Naturwissenschaftlich-technischer Schwerpunkt mit: Physik od. Chemie od. Biologie od. Technik od. Informatik
 - Sozialwissenschaftlicher Schwerpunkt mit Sozialwissenschaften
 - Musisch-künstlerischer Schwerpunkt mit Musik oder Kunst
- ab Klasse 9 : evtl. je nach Schule Angebot einer weiteren Fremdsprache sowie Hauswirtschaft

In Köln immer inklusiv

Unterrichtsorganisation: Sekundarstufe I

REALSCHULE - ABSCHLÜSSE

- mittlerer Schulabschluss – Fachoberschulreife
- Übergangsmöglichkeit in die gymnasiale Oberstufe je nach Leistung in die Einführungsphase oder Qualifikationsphase
- Gleichwertige Abschlüsse wie in der Hauptschule

Unterrichtsorganisation: Sekundarstufe I

GYMNASIUM (G 9)

Klasse 5 – 7 : Unterricht im Klassenverband in allen Fächern
des Pflichtbereichs,
Differenzierung in den Fremdsprachen, Religionslehre, Sport

ab Klasse 5 : erste Fremdsprache Englisch oder eine andere moderne
Fremdsprache oder Latein

ab Klasse 7 : zweite Fremdsprache
Sprachenfolge:

Klasse 5 : Englisch \Rightarrow Klasse 7 :Latein/Franz.

Latein \Rightarrow Klasse 7 :Englisch

Franz./a. \Rightarrow Klasse 7 :Englisch

ab Klasse 9 : WPU Schwerpunktsetzung (Erprobung von Interessen):

- » dritte Fremdsprache
- » Technik
- » Ernährungslehre
- » Informatik
- » Politik/Wirtschaft
- » Naturwissenschaften

Besonderheit : Bilingualer Zweig, Musikgymnasium...

Unterrichtsorganisation: Sekundarstufe I

GYMNASIUM – ABSCHLÜSSE (G 9)

- Versetzung am Ende der Klasse 10:
 1. Berechtigung zum Besuch der Einführungsphase der Oberstufe
 2. Hauptschulabschlüssen gleichwertige Abschlüsse je nach Leistungen
 3. mittlerer Schulabschluss (Fachoberschulreife)
- Versetzung am Ende der Klasse 11:
 1. Berechtigung zum Besuch der Qualifikationsphase der Oberstufe
- Allgemeine Hochschulreife nach Klasse 13

Unterrichtsorganisation: Sekundarstufe I GEMEINSCHAFTS- und SEKUNDARSCHULE

Seit dem Schuljahr 2014/2015 gibt es wegen des geringen Bedarfs, der durch eine Elternumfrage ermittelt wurde, in Köln keine Gemeinschafts- oder Sekundarschule mehr.

Unterrichtsorganisation: Sekundarstufe I

GESAMTSCHULE

- Klasse 5 u. 6 : Unterricht im Klassenverband
Englisch als erste Fremdsprache Pflichtfach
- ab Klasse 6 : WPU
- » 2. Fremdsprache
 - » Arbeitslehre (Technik/Wirtschaft/Hauswirtschaft)
 - » Naturwissenschaften
 - » Darstellen und Gestalten
- ab Klasse 7 : Fachleistungskurse (G- und E-Kurse)
- ab Klasse 7 : Englisch u. Mathematik
 - ab Klasse 8 od. 9 : Deutsch
 - ab Klasse 9 : Physik od. Chemie
- ab Klasse 8 : Ausdehnung des WPU um eine weitere Fremdsprache
als zweite oder dritte Fremdsprache
- Klasse 5 bis 9 : keine Versetzung, Ganztagschule und immer inklusiv

Unterrichtsorganisation: Sekundarstufe I

GESAMTSCHULE - ABSCHLÜSSE

- Hauptschulabschluss nach Klasse 9
- Hauptschulabschluss nach Kl.10 A
- mittlerer Schulabschluss - Fachoberschulreife, evtl. Berechtigung zum Besuch der gymnasialen Oberstufe
- Bei Besuch der Oberstufe Erlangung der Allgemeinen Hochschulreife nach Klasse 13

2. Gesetzliche Regelungen und Anmeldeverfahren

- Persönliche Anmeldung an der wfS nach der Halbjahreszeugnisausgabe :

- Aufnahmeantrag
- einer Kopie des Halbjahreszeugnisses der vierten Klasse

Privatschulen haben ihre eigenen Anmeldeeregungen, bitte dort selbst nachfragen!

Gesamtschulen haben einen sehr kurzen Anmeldezeitraum !

Anmeldezeiträume auf der **Homepage der Schulen** oder unter **www.bildung.koeln.de**

- Die Halbjahreszeugnisse enthalten eine Schulformempfehlung mit einer schriftlichen Begründung, die die Klassenkonferenz entscheidet.

Diese Schulformempfehlung kann mit einer Einschränkung verbunden sein.

Bsp.: „Der Besuch einer Realschule wird dem Kind empfohlen, für den Besuch eines Gymnasiums ist dieses Kind eingeschränkt geeignet.“

- Die Erziehungsberechtigten sind bei der Wahl der wfS nicht an die Schulformempfehlung gebunden.

Die Eltern melden nach Beratung durch die aufnehmende Schule ihr Kind bei der Schulform ihrer Wahl an.

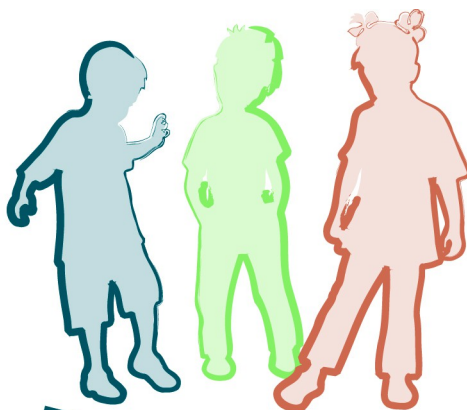
3. Wichtige schulische Kriterien

- Leistung des Kindes im vierten Schuljahr
 - Noten
 - Annäherung an die Kompetenzstufen in den Hauptfächern (fachliche und überfachliche Kompetenzen)
- Arbeitsverhalten des Kindes:
 - Selbstständigkeit
 - Leistungsbereitschaft
 - Methodenkompetenz (Prozessbezogene Kompetenzen)
- Denkfähigkeit des Kindes:
 - Aufgabenverständnis
 - Konzentrationsfähigkeit
 - Flexibilität
- Gesamtentwicklung des Kindes in der Grundschulzeit

4. Beratungsangebot

- Elternsprechtag am 18. – 22. November, indiv. Terminvereinbarung mit KL
- Verteilung des Informationshefts "Kölner weiterführende Schulen" und der Informationsbroschüre "Bildungsgänge in NRW" (falls das Angebot zur Verfügung gestellt wird)
- Infowand im Foyer mit Plakaten und Infoschreiben, teilweise in den Klassen
Infolinks: www.schulministerium.nrw.de und www.bildung.koeln.de
- Tage der offenen Tür an den Schulen (Nov./Dez.)
- Schullaufberatung durch den Schulpsychologischen Dienst der Stadt Köln, Elternabende (Terminkalender), Veranstaltung ist ohne Lehrerinnen und Lehrer!
- Zum Halbjahresende: Verteilung der Halbjahreszeugnisse mit der Empfehlung für die wfS und des Anmeldebogens
- Jetzt müssen die Eltern entscheiden...

Informationsabend
für die Eltern der Viertklässler 2021/2022



Florianschule

Entscheidung zum Wohle des Kindes!